

WR4



WATT

WR4

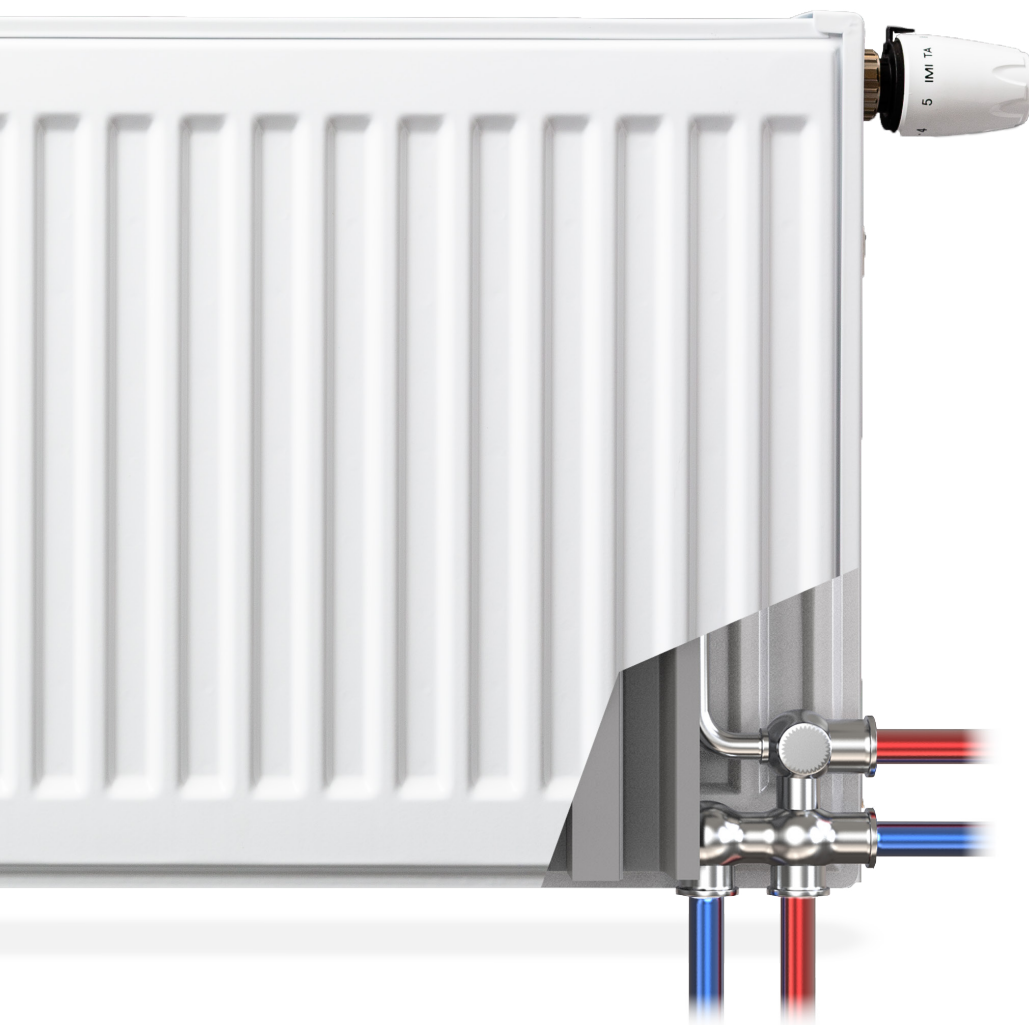
Integrerat radiatorkoppel efter svensk standard.
Utseendemässigt är fördelen stor med ett inbyggt koppel men den stora nyheten är att den numera följer **svensk standard** med ett avstånd på **40 c/c** mellan tillopp och retur. Radiatorn finns i höger- samt vänsterutförande och kan i samma radiator anslutas från botten eller sida. Självklart kan ni välja på alla ventiler från IMI, MMA eller Danfoss.

Sortimentet är komplett med alla höjder inklusive nya 200 höjden och alla längder från 300 till 3000 mm i varje decimetersintervall. Allt i samma höga kvalitet som ni är vana vid hos Watt Heating.

Nya tillbehör som föravstängning i H-stycke, fördelare för 1-rörssystem samt 4-vägs fördelare finns också som tillval.

Sveriges kanske bästa radiator?
Testa!





MMA

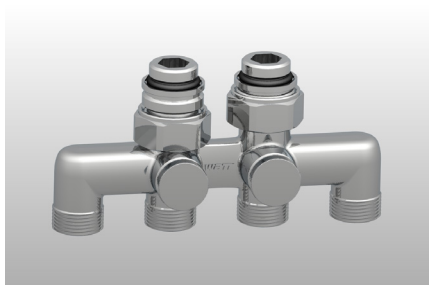
 **IMI TA**

Danfoss

TILLBEHÖR



WR4 1-rörsfördelare



WR4 4-vägsfördelare



WR4 föravstängning

WR4 TEKNISK INFORMATION

RADIATORTYP

WR410, WR411, WR420, WR421, WR422, WR430, WR433

FÄRG

RAL 9016

TRYCKKLASS

PN10

HÖJDER

200, 300, 400, 500, 600, 900 mm

LÄNGDER

300, 400, 500... - 3000 mm

CERTIFIKAT

ISO 9001, EN442



Kontakta din lokala säljare för mer information.

www.wattheating.se

 **WATT**